



## CHAMBRES D'HÔTES - LA MAISON BLEUE - SAINT-SYMPHORIEN-DE- MARMAGNE

LA MAISON BLEUE

Chambres d'hôtes à Saint-Symphorien-De-Marmagne

<https://lamaisonbleue71.com>

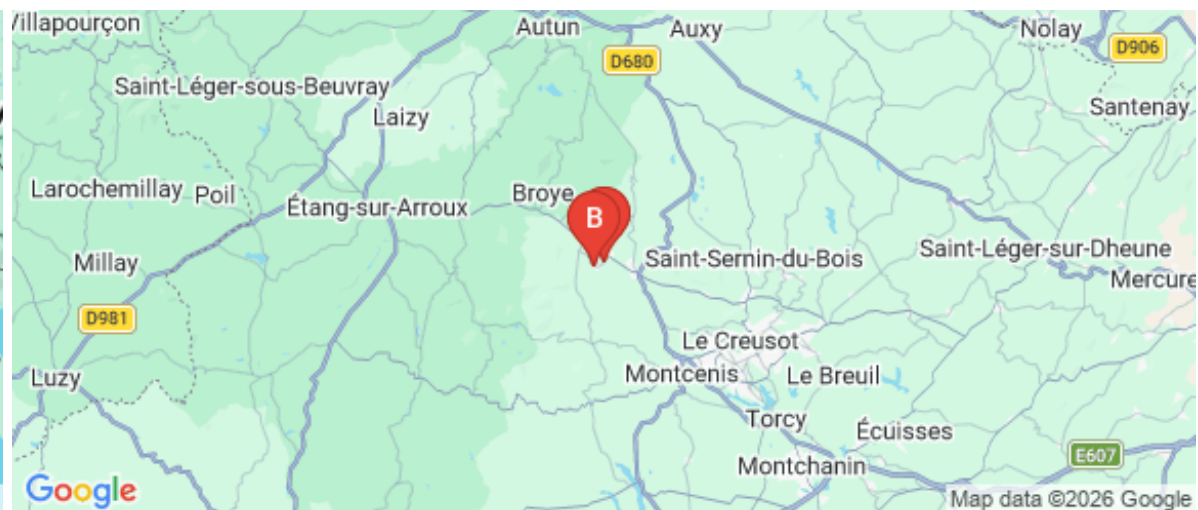


## La Maison Bleue

☎ 06 29 32 88 06  
☎ 03 85 55 05 86

**A** Chambres d'hôtes - La Maison Bleue - Saint-Symphorien-De-Marmagne : 601 Route du Mesvrin 71710 SAINT-SYMPHORIEN-DE-MARMAGNE





**B** Gîte La Maison Bleue - Saint-Symphorien-De-Marmagne : 601 route du Mesvrin 71710 SAINT-SYMPHORIEN-DE-MARMAGNE



# La Maison Bleue

- Chambres d'Hôtes -  
... des jours heureux !!!

Chambres d'hôtes - La Maison  
Bleue - Saint-Symphorien-De-  
Marmagne

-  Suite Zen
-  Chambre bleue
-  Suite romantique
-  Chambre Familiale





Belges de naissance et morvandiaux d'adoption, Anne et Michel vous accueillent au sein d'une belle demeure bourgeoise de caractère de 1903 - soigneusement restaurée - sise en pleine campagne aux portes du parc du Morvan. Idéalement située sur le tracé des chemins de pèlerinages (Compostelle et St-François d'Assise) et des églises romanes, à 14 km du GTMC (mythique circuit VTT), 18 km de la voie verte et de l'EuroVélo 6 et 31 km du site archéologique gallo-romain de Bibracte labellisé « Grand Site de France ». Petit village lové au creux de la vallée du Mesvrin, véritable coulée verte serpentant au pied du massif d'Uchon (« la Perle du Morvan ») au sein d'un superbe cadre naturel préservé de collines boisées et de bocages. Très calme. Propriété de 5000m<sup>2</sup> en partie aménagée avec large terrasse couverte, jardin fleuri, espace jeux pour les enfants (toboggan/balanoire/bac à sable) également dotée d'une vaste prairie. Au cœur de l'Autunois, magnifique territoire naturel préservé et chargé d'histoire, empreint de traditions, légendes & mystères, riche d'un exceptionnel patrimoine (antique, médiéval, industriel...). A 23 km des vignobles des côtes du Couchois et de la route des vins, 12 km du Creusot, 19 km d'Autun, 25 km de Montceau-les-Mines, 49 km de Chalon-sur-Saône et 54 km de Beaune. Spacieuses chambres de bon confort. Ambiance douce et zen. Chaleureux cachet campagnard. Belle vue dégagée sur la campagne environnante. Composition : 4 chambres au 1er étage. Wifi. 2 suites avec salon séparé (lit 160x200cm) avec salle d'eau et balcon privé (douche/wc). 1 suite familiale composée de 2 chambres indépendantes et communicantes (lit 160x200cm + 2 x 2 lits 1 place superposés 80x200cm) avec salle de bain (baignoire/wc). 1 chambre double (2 lits 80x200cm modulables) avec salle d'eau (douche/wc). Kitchenette en accès libre (micro-ondes/réfrigérateur/lave-vaisselle). Jardin et terrasse couverte. Parking privé. Local fermé vélos motos. Restaurant situé à 300m.





## Infos sur l'établissement



Communs

A proximité propriétaire  
Entrée indépendante



Activités



Réseaux

Accès Internet



Stationnement

Parking



Services

Nettoyage / ménage



Extérieurs



## Suite Zen



Chambre



2

personnes



1

chambre



0

m2

*Chambres*

Chambre(s): 1  
Lit(s): 0

dont lit(s) 1 pers.: 0  
dont lit(s) 2 pers.: 0

*Salle de bains / Salle  
d'eau*

*WC*

*Cuisine*

*Autres pièces*

*Media*

*Autres équipements*

*Chauffage / AC*

*Exterieur*

*Divers*





## Chambre bleue



Chambre



2

personnes



1

chambre



0

m2

*Chambres*

Chambre(s): 1  
Lit(s): 0

dont lit(s) 1 pers.: 0  
dont lit(s) 2 pers.: 0

*Salle de bains / Salle  
d'eau  
WC*

*Cuisine*

*Autres pièces*

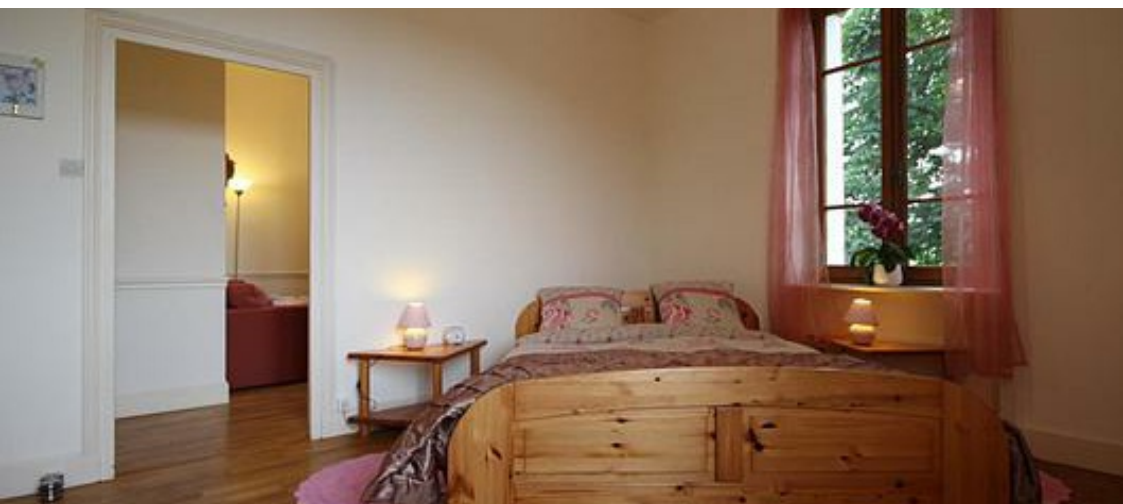
*Media*

*Autres équipements*

*Chauffage / AC*

*Exterieur*

*Divers*



## Suite romantique



Chambre



2

personnes



1

chambre



0

m2

*Chambres*

Chambre(s): 1

Lit(s): 0

dont lit(s) 1 pers.: 0

dont lit(s) 2 pers.: 0

*Salle de bains / Salle  
d'eau*

*WC*

*Cuisine*

*Autres pièces*

*Media*

*Autres équipements*

*Chauffage / AC*

*Exterieur*

*Divers*



## Chambre Familiale



Chambre



6

personnes



2

chambres



0

m2

*Chambres*

Chambre(s): 2  
Lit(s): 0

dont lit(s) 1 pers.: 0  
dont lit(s) 2 pers.: 0

*Salle de bains / Salle  
d'eau*

*WC*

*Cuisine*

*Autres pièces*

*Media*

*Autres équipements*

*Chauffage / AC*

*Exterieur*

*Divers*



# A savoir : conditions de la location

<i>Arrivée</i>	
<i>Départ</i>	
<i>Langue(s) parlée(s)</i>	
<i>Annulation/ Prépaiement/ Dépot de garantie</i>	
<i>Moyens de paiement</i>	Chèques bancaires et postaux    Espèces
<i>Ménage</i>	
<i>Draps et Linge de maison</i>	
<i>Enfants et lits d'appoints</i>	
<i>Animaux domestiques</i>	Les animaux ne sont pas admis.

## Tarifs (au 21/04/26)

Chambres d'hôtes - La Maison Bleue - Saint-Symphorien-De-Marmagne

n°1 : **Suite Zen** : Tarif standard pour 2 personnes. n°2 : **Chambre bleue** : Tarif standard pour 2 personnes. Tarif 1 personne 65€ n°3 : **Suite romantique** : Tarif standard pour 2 personnes. n°4 : **Chambre Familiale** : Tarif standard pour 2 personnes. Tarifs : 2 adultes et 1 enfant 115€ - 2 adultes et 2 enfants 130€ - 2 adultes et 3 enfants 140€ - 2 adultes et 4 enfants 150€

Tarifs en €:	Tarif 1 nuit en semaine (L, M, M, J, D)				Tarif 1 nuit en weekend (V ou S)				Tarif 2 nuits weekend (V+S)				Tarif 7 nuits semaine			
<b>Unité de location</b>	n°1	n°2	n°3	n°4	n°1	n°2	n°3	n°4	n°1	n°2	n°3	n°4	n°1	n°2	n°3	n°4

Aucun tarif renseigné (contactez le propriétaire)



## Gîte La Maison Bleue - Saint-Symphorien-De-Marmagne



Maison



12

personnes



4

chambres



150

m<sup>2</sup>

Belges de naissance et morvandiaux d'adoption, Anne et Michel vous accueillent au sein d'une belle demeure bourgeoise de caractère de 1903 - soigneusement restaurée - sise en pleine campagne aux portes du parc du Morvan. Idéalement située sur le tracé des chemins de pèlerinages (Compostelle et St-François d'Assise) et des églises romanes, à 14 km du GTMC (mythique circuit VTT), 18 km de la voie verte et de l'EuroVélo 6 et 31 km du site archéologique gallo-romain de Bibracte labellisé « Grand Site de France ». Petit village lové au creux de la vallée du Mesvrin, véritable coulée verte serpentant au pied du massif d'Uchon (« la Perle du Morvan ») au sein d'un superbe cadre naturel préservé de collines boisées et de bocages. Très calme. Propriété de 5 000 m<sup>2</sup> en partie aménagée avec large terrasse couverte, jardin fleuri, espace jeux pour les enfants (toboggan/balanoire/bac à sable) également dotée d'une vaste prairie. Au cœur de l'Autunois, magnifique territoire naturel préservé et chargé d'histoire, empreint de traditions, légendes & mystères, riche d'un exceptionnel patrimoine (antique, médiéval, industriel...). A 23 km des vignobles des côtes du Couchois et de la route des vins, 12 km du Creusot, 19 km d'Autun, 25 km de Montceau-les-Mines, 49 km de Chalon-sur-Saône et 54 km de Beaune. Spacieuses chambres de bon confort. Ambiance douce et zen. Chaleureux cachet campagnard. Belle vue dégagée sur la campagne environnante. Composition : 4 chambres au 1er étage. Wifi. 2 suites avec salon séparé (lit 160x200cm) avec salle d'eau et balcon privé (douche/wc). 1 suite familiale composée de 2 chambres indépendantes et communicantes (lit 160x200cm + 2 x 2 lits 1 place superposés 80x200cm) avec salle de bain (baignoire/wc). 1 chambre double (2 lits 80x200cm modulables) avec salle d'eau (douche/wc). Kitchenette en accès libre (micro-ondes/réfrigérateur/lave-vaisselle). Jardin et terrasse couverte, barbecue. Parking privé. Local fermé vélos motos. Restaurant situé à 300m.

## Pièces et équipements

*Chambres* Chambre(s): 4  
Lit(s): 0 dont lit(s) 1 pers.: 0  
dont lit(s) 2 pers.: 0

*Salle de bains / Salle  
d'eau*

*WC*

*Cuisine* Congélateur Lave vaisselle  
Réfrigérateur

*Autres pièces*

*Media* Télévision

*Autres équipements*

*Chauffage / AC* Chauffage

*Exterieur* Cour Salon de jardin  
Terrain clos

*Divers*

## Infos sur l'établissement



*Communs*

Entrée indépendante  
Mitoyen propriétaire

Habitation indépendante



*Activités*



*Réseaux*

Accès Internet



*Stationnement*

Parking



*Services*

Nettoyage / ménage



*Extérieurs*

# A savoir : conditions de la location

<i>Arrivée</i>	
<i>Départ</i>	
<i>Langue(s) parlée(s)</i>	
<i>Annulation/ Prépaiement/ Dépot de garantie</i>	
<i>Moyens de paiement</i>	Chèques bancaires et postaux    Espèces    Paypal
<i>Ménage</i>	
<i>Draps et Linge de maison</i>	
<i>Enfants et lits d'appoints</i>	
<i>Animaux domestiques</i>	Les animaux ne sont pas admis.

## Tarifs (au 21/04/26)

Gîte La Maison Bleue - Saint-Symphorien-De-Marmagne

2 nuits : 400 à 600 € ; semaine basse saison: 600 à 800 € ; moyenne saison : 800 à 1000 € ; haute saison: 1000 à 1200 €. Caution: 500 €. Ménage: 5 € / jour.

Tarifs en €:	Tarif 1 nuit en semaine (L, M, M, J, D)	Tarif 1 nuit en weekend (V ou S)	Tarif 2 nuits weekend (V+S)	Tarif 7 nuits semaine
--------------	---	----------------------------------	-----------------------------	-----------------------

Aucun tarif renseigné (contactez le propriétaire)

# Mes recommandations

Toutes les Activités

Découvrir Creusot Montceau

OFFICE DE TOURISME CREUSOT MONTCEAU  
[WWW.CREUSOTMONTCEAULTOURISME.FR](http://WWW.CREUSOTMONTCEAULTOURISME.FR)

**CREUSOT  
MONTCEAU**  
TOURISME



## Restaurant Le Vieux Jambon

☎ 03 85 78 20 32

56 route du Bois du Ruault (D680)

🌐 <http://www.hotel-restaurant-levieuxjambon.com>

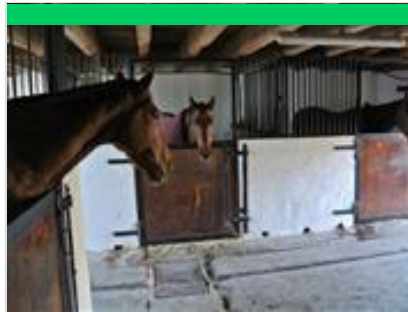
2.3 km

📍 MARMAGNE



1

Trois salles de restaurant climatisées dont une petite salle de 18 couverts indépendante. Établissement agréable, confortable, fleuri. Service et cuisine soignés. Cuisine traditionnelle, régionale (œufs meurette, escargots, jambon du Morvan...) au gré des saisons (produits frais). Tarifs de menus différents les jours fériés.



## Domaine Danlou

Saint-Sulpice

🌐 <https://domainedanlou.fr/>

2.9 km

📍 MARMAGNE



1

Le Domaine Danlou vous accueille à Marmagne, entre Autun et Le Creusot. Nous vous proposons des pensions box/paddock avec sortie au paddock quotidienne et des pensions au pré. Possibilité de pension travail, débouillage, cours particuliers et collectifs avec enseignants diplômés, stages de perfectionnement cso, hunter, dressage location de chevaux et poneys. Carrière de 30 x 70 m et nombreux chemins.



## Le Plessis - Location de VTT Electrique

2 Rue de l'Eglise

🌐 <https://www.leplessis-broye.fr>

4.9 km

📍 BROYE



2

A proximité d'Autun et des pistes VTT, du site d'Uchon et du Morvan, nous proposons la location de VTT électriques tout suspendus au sein de nos chambres d'hôtes, gîte et cabane écolodge à Broye avec départ sur place.



## Les rochers du Carnaval

7.0 km

📍



1

Le massif d'Uchon surnommé la "Perle du Morvan" révèle en son sommet (684 mètres) de beaux chaos granitiques dont les plus connus sont le Mammoth, la Griffes du Diable, le Nez de Chien... (500 m aller/retour depuis le parking). Un site naturel et un point de vue exceptionnel sur le bocage, le Morvan et parfois le Puy de Dôme lorsque la vue dégagée. Equipements : prévoir des jumelles. Visites guidées pour groupes sur demande. Situé également sur la commune d'Uchon, le sentier de découverte forestière (réalisé par le Centre Régional de la Propriété Forestière) propose 3 boucles de promenade de 4 à 8 km. Un livret d'accompagnement est disponible à l'auberge de la Croix Messire Jean.



